



DESIGN DE PRODUTO

PORTFÓLIO
DE PRODUTOS



DESIGN DE PRODUTO

A MOLTRI desenvolve soluções e componentes industriais em plástico, borracha e metal para diferentes aplicações industriais.

Unimos design de produto, engenharia e viabilidade de fabricação para criar produtos funcionais, fabricáveis e preparados para operação real em ambiente industrial.

- ✓ Atuamos no desenvolvimento, adaptação e melhoria de componentes e produtos industriais com foco em desempenho, durabilidade, fabricação e fornecimento técnico.
- ✓ Trabalhamos lado a lado com empresas que buscam soluções industriais sob medida, otimização de componentes e desenvolvimento técnico voltado à produção.

DISCO DE VÁCUO

O disco de vácuo foi desenvolvido para sistemas automatizados de movimentação e envase, garantindo estabilidade, precisão e desempenho contínuo durante a operação industrial.

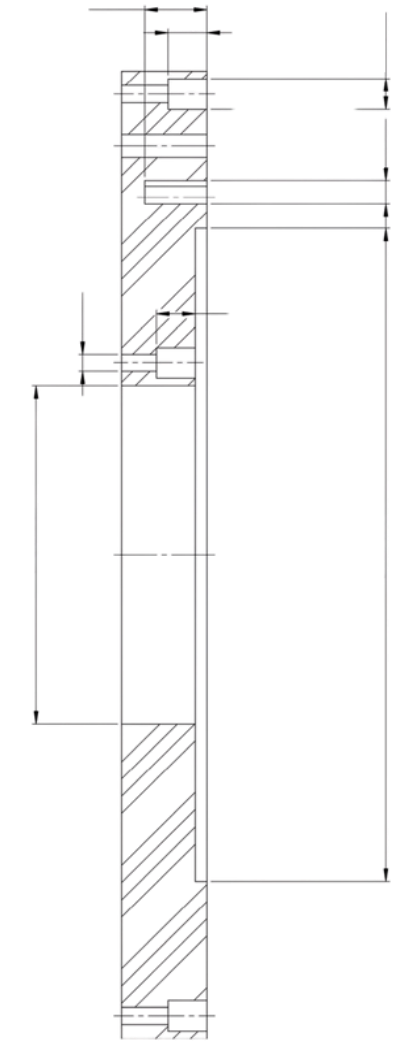
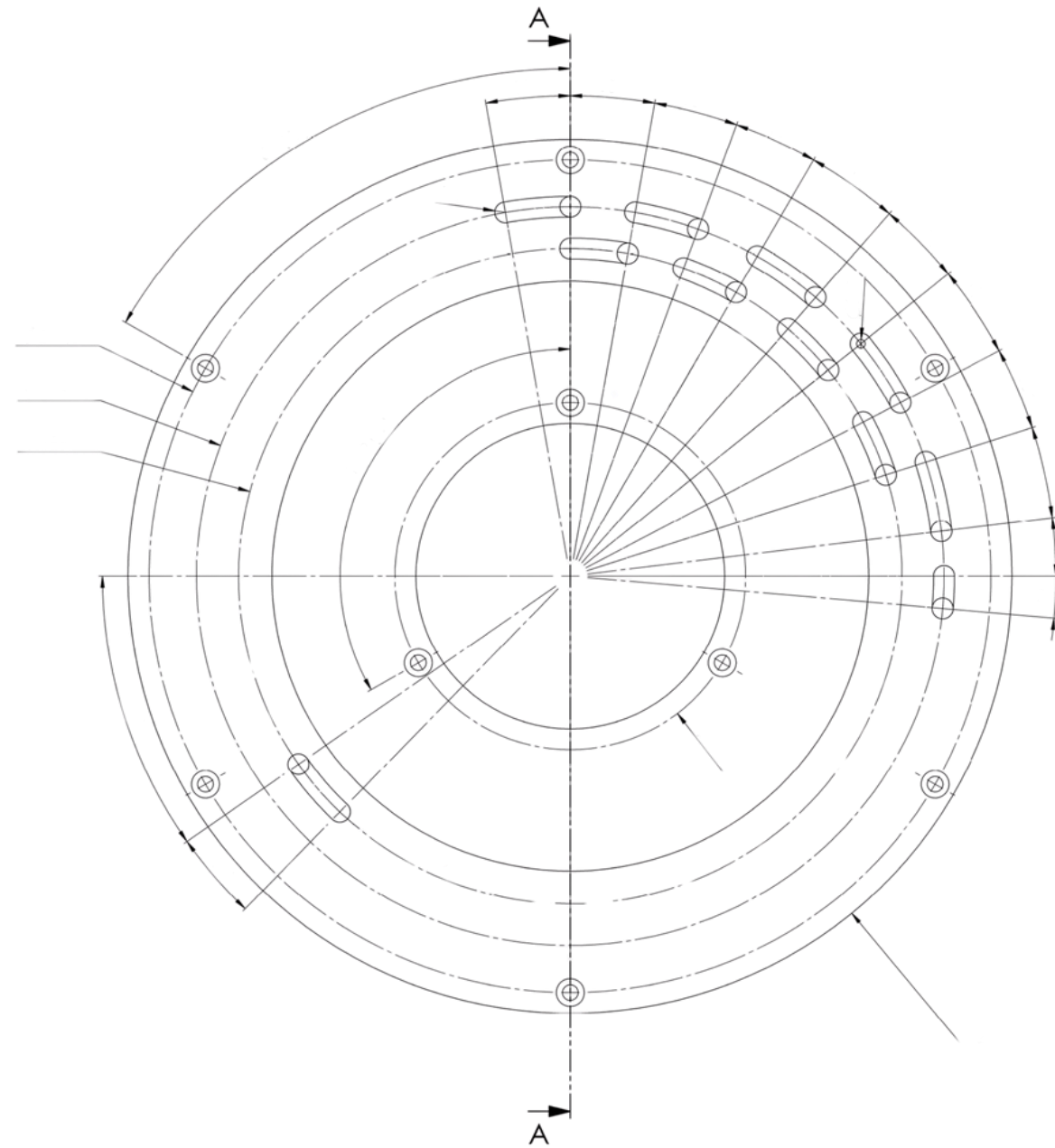
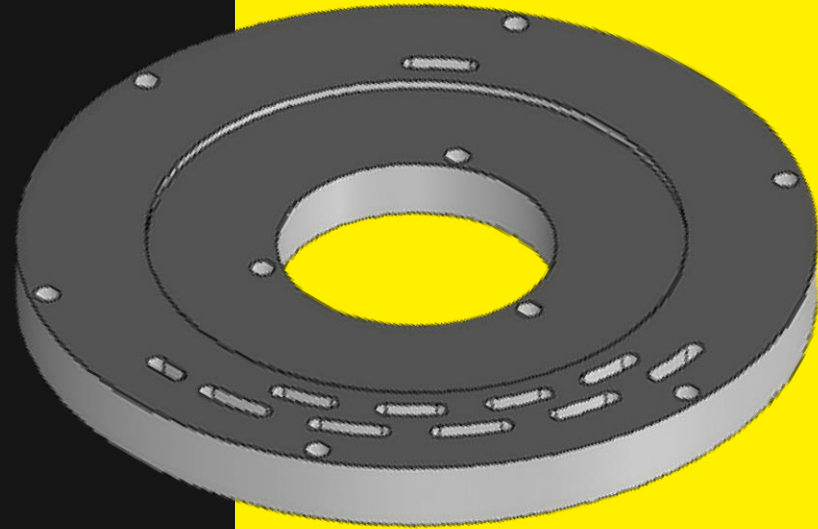
Produzido em polímero técnico de alta resistência, o componente combina durabilidade, resistência ao desgaste e viabilidade de fabricação para aplicações industriais contínuas.

Sua aplicação auxilia na movimentação correta de embalagens e componentes, reduzindo falhas, paradas de processo e perdas produtivas.

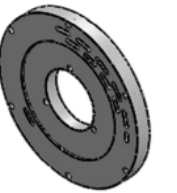
O projeto foi desenvolvido com foco em desempenho industrial, confiabilidade operacional e facilidade de fabricação.



DISCO DE VÁCUO



SEÇÃO A-A
ESCALA 1:1



Especificações Técnicas

- Material: Polímero técnico de alta resistência (PET técnico)
- Dimensões: \varnothing externo 252 mm, \varnothing interno 22 mm, altura total 17 mm
- Peso: ~1,25 kg
- Norma: NBR ISO 2768
- Acabamento/Cor: Superfície usinada; cor definida conforme lote de produção

VENTOSA

A ventosa é aplicada em linhas automatizadas e sistemas industriais de movimentação, oferecendo fixação segura e movimentação precisa de produtos e embalagens.

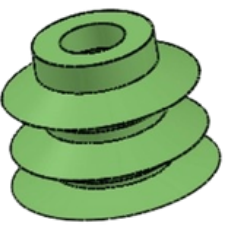
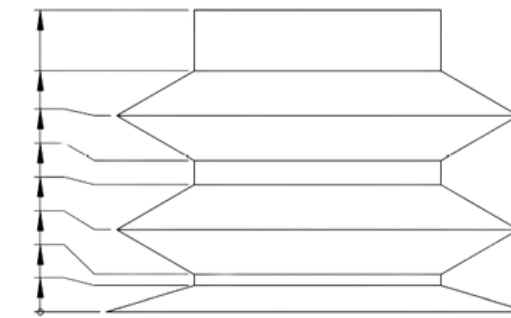
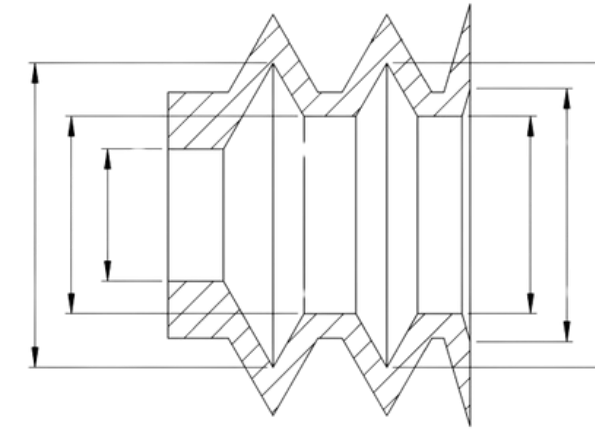
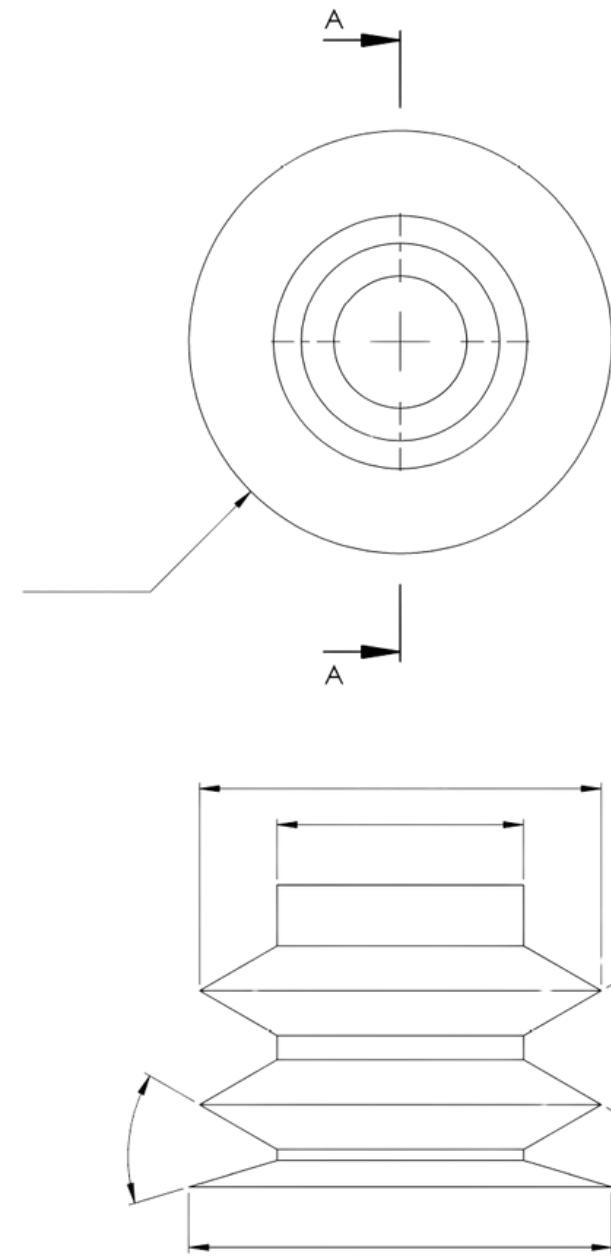
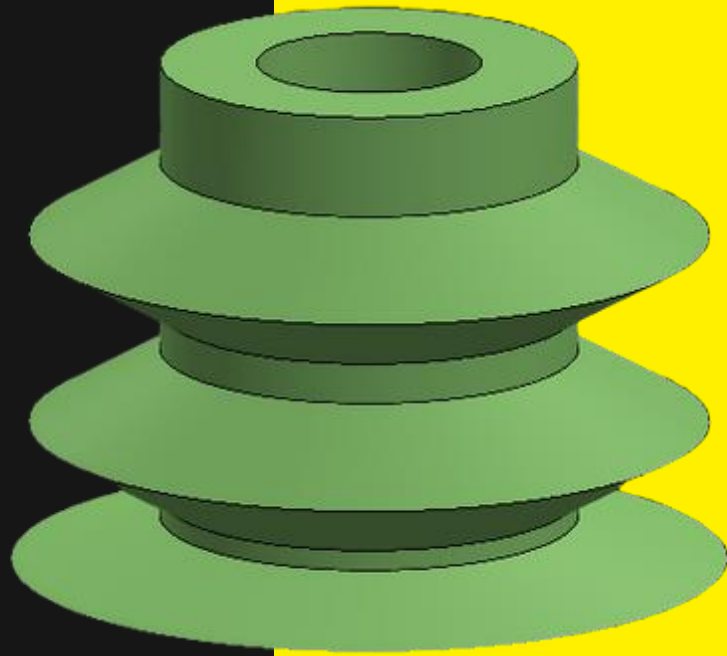
Fabricada em material de alta resistência, combina desempenho, durabilidade e confiabilidade para operações industriais contínuas.

Seu desenvolvimento considera critérios de aplicação real, repetibilidade e eficiência operacional, reduzindo falhas e paradas no processo produtivo.

O componente foi projetado com foco em fabricação, desempenho técnico e aplicações industriais.



VENTOSA



Especificações Técnicas

- Material: Silicone de alta resistência
- Dimensões: \varnothing externo 35 mm, altura 25 mm
- Peso: ~6,43 g
- Norma: NBR ISO 2768
- Cor: Disponível em diversas cores, de acordo com a aplicação

VEDAÇÃO KEG

A vedação Keg foi desenvolvida para sistemas industriais de envase e fechamento, garantindo estabilidade, vedação eficiente e segurança durante a operação.

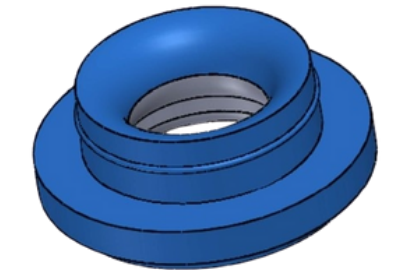
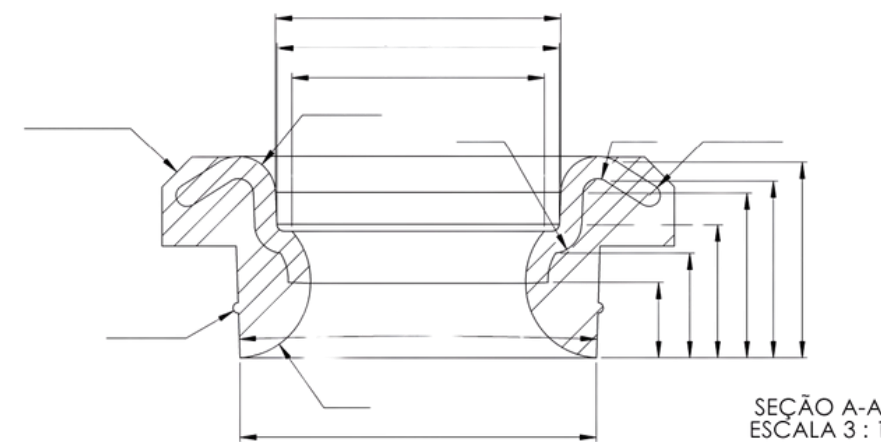
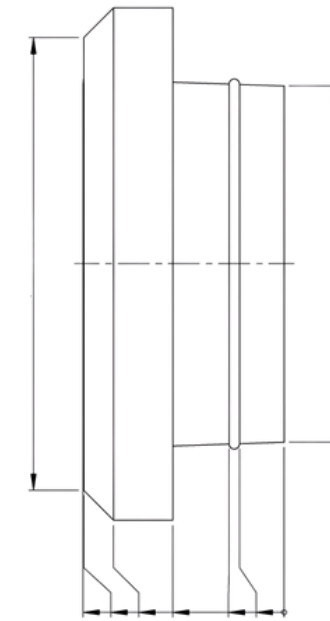
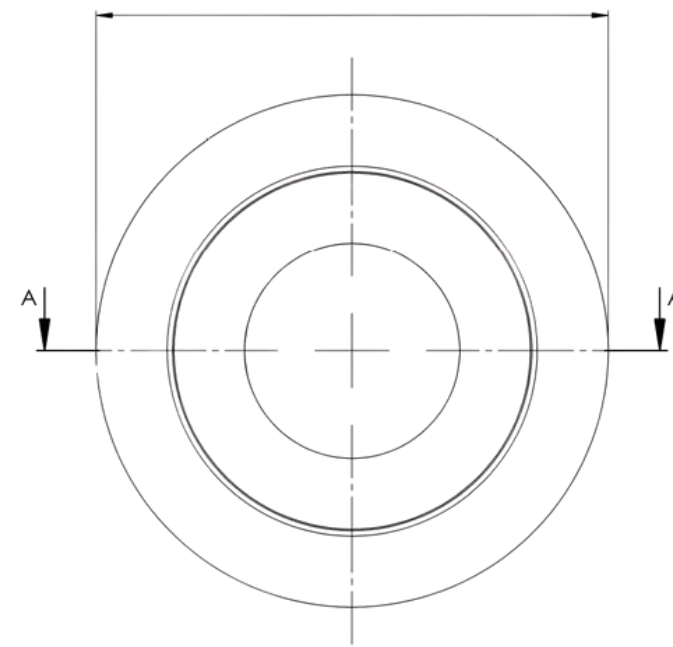
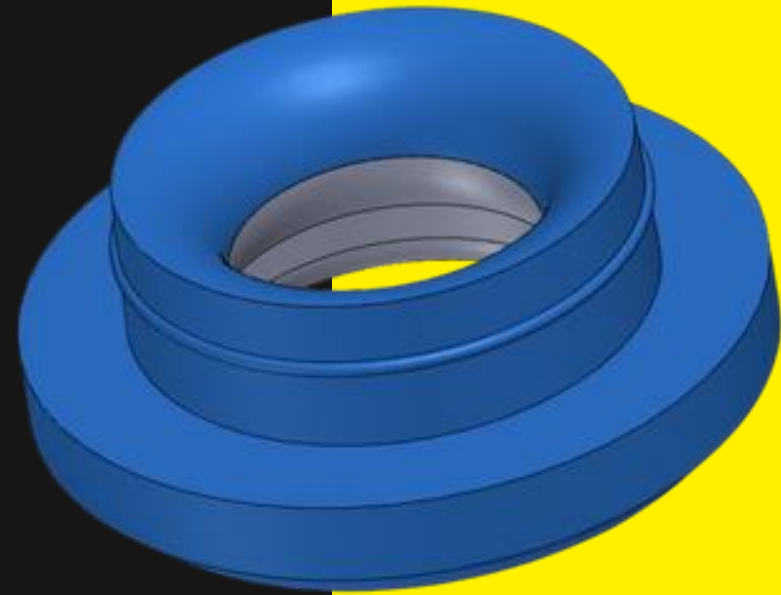
Produzida com material técnico de alta resistência e inserto metálico, oferece durabilidade, firmeza de aplicação e desempenho contínuo em ambiente industrial.

O componente auxilia na redução de vazamentos, melhora a confiabilidade do sistema e contribui para maior eficiência operacional.

Seu desenvolvimento combina design de produto, funcionalidade e viabilidade de fabricação para aplicações industriais.



VEDAÇÃO KEG



Especificações Técnicas

- Material: PU com inserto metálico
- Dimensões: \varnothing externo 34,50 mm, altura 13,53 mm
- Peso: ~17 g
- Norma: NBR ISO 2768
- Cor: Disponível em diversas cores, conforme aplicação



DESIGN DE PRODUTO

OBRIGADO!
Traz sua ideia.
A gente traz o produto

Fale conosco agora mesmo

✉ contato@moltri.com.br

☎ (41) 99705-3500

📍 Rua Guararapes, 1261 - Vila Izabel - Curitiba - PR

📷 [@moltridesignproduto](https://www.instagram.com/moltridesignproduto)

🌐 [Moltri Design de Produto](https://www.moltri.com.br)